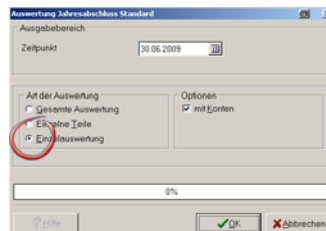


Sowohl Bilanz als auch GuV können auch ohne Vorjahreswerte ausgegeben werden. Die Einstellung dazu findet sich in der **Auswertungskonfiguration**.

Zum Ausblenden der Vorjahreswerte gehen Sie wie folgt vor:

Aufruf Jahresabschluss

Auswahl "Einzelauswertung"



Vorjahreswerte Bilanz:

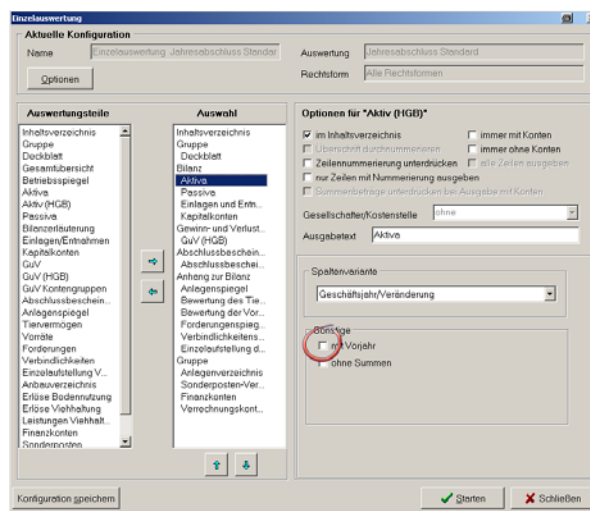
Auswahl des Auswertungsteils

"Aktiva"

bzw.

"Passiva"

Option "mit Vorjahr" inaktivieren

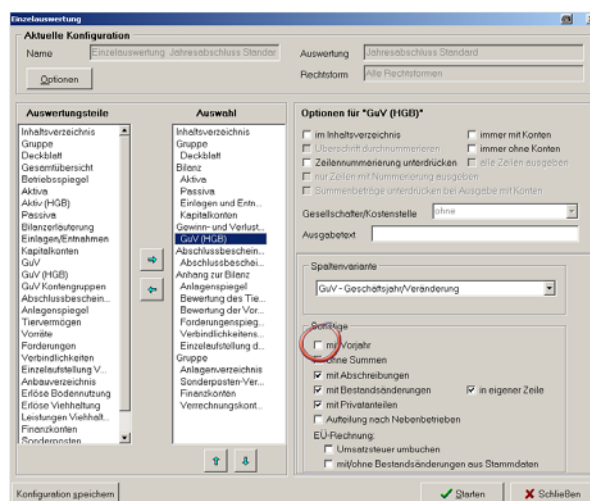


Vorjahreswerte GuV

Auswahl des Auswertungsteils

"GuV"

Option "mit Vorjahr" inaktivieren



Die geänderte Konfiguration kann unter einem eigenen Auswertungsnamen abgespeichert werden. Damit lässt sich die Auswertung in dieser Einstellung wiederholt aufrufen.

Wenn die Konfiguration nicht abgespeichert wird, gilt die Einstellung nur für den aktuellen Aufruf der Auswertung. Beim nächste Aufruf wird wieder die alte Einstellung "mit Vorjahr" verwendet.